

NST通信

お知らせ

- ◆委員会 15時00分～ 大会議室
9月13日(水)
- ◆勉強会 17時40分～ 大会議室
9月13日(水)
- ◇症例検討会 (N2) ◇論文紹介 (中央検査室)
- ◇情報提供 急性期から回復期にわたる
栄養補助食品の活用方法 (株)クリニコ

第10回

日本静脈経腸栄養学会

中国支部学術集会

Japanese Society for Parenteral and Enteral Nutrition

会期：2017年8月19日(土)

会場：とりぎん文化会館(鳥取県立県民文化会館)

会長：山代 豊(鳥取赤十字病院 外科部長)



8/19(土)に、JSPEN 中国支部学術集会が、鳥取県で開催されました！

当院からは、2演題の発表を行いました。

理学療法士 森川明日香さん

「健常者における運動後のBCAA摂取が骨格筋へ与える影響」

管理栄養士 仲里博子さん

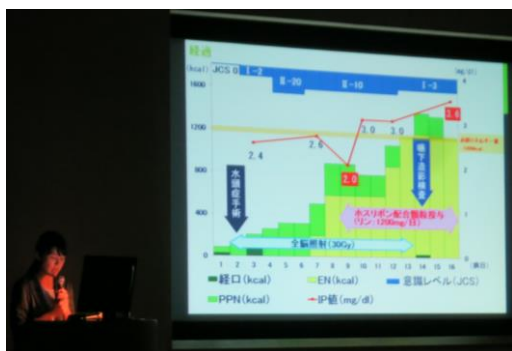
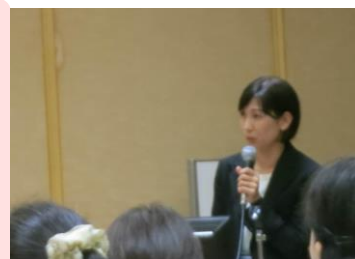
「早期に血清リン値をモニターし、リフィーディング症候群の重症化を回避できた症例」



発表したお二人に、学会の感想を伺いました！



初めての学会発表で貴重な経験が
でき、とても勉強になりました。
今後は、患者さんに対するリハ栄養
の研究も行っていきたいと思っ
ています。



今回の発表は、「早期にリフィーディング症候群のリスクを評価し、リスクのある患者には、栄養療法開始後に血清リン値を頻回にモニタリングし、慎重な栄養投与を行うことが必要である。」という内容でした。

この症例を経験して、今後のNST活動において、患者個々の栄養状況に応じて、血清リン値も考慮した、栄養投与計画を提案する事が必要だと感じました。